

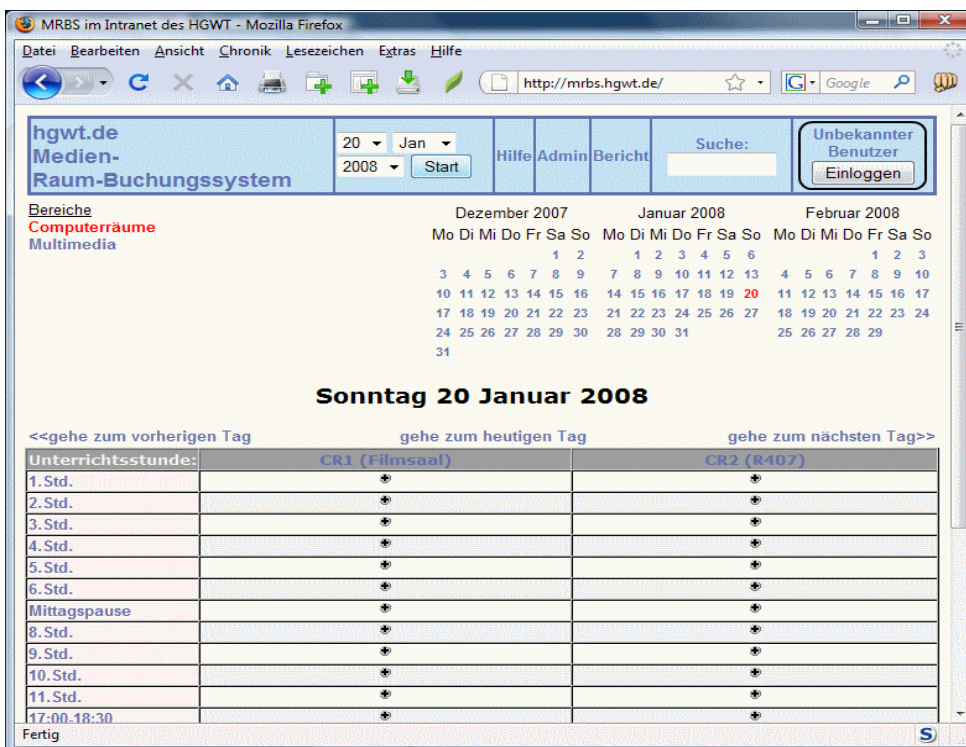
Probleme beim Anmelden:

Bsp. 1: bei Moodle: „Die Anmeldung klappt nicht“



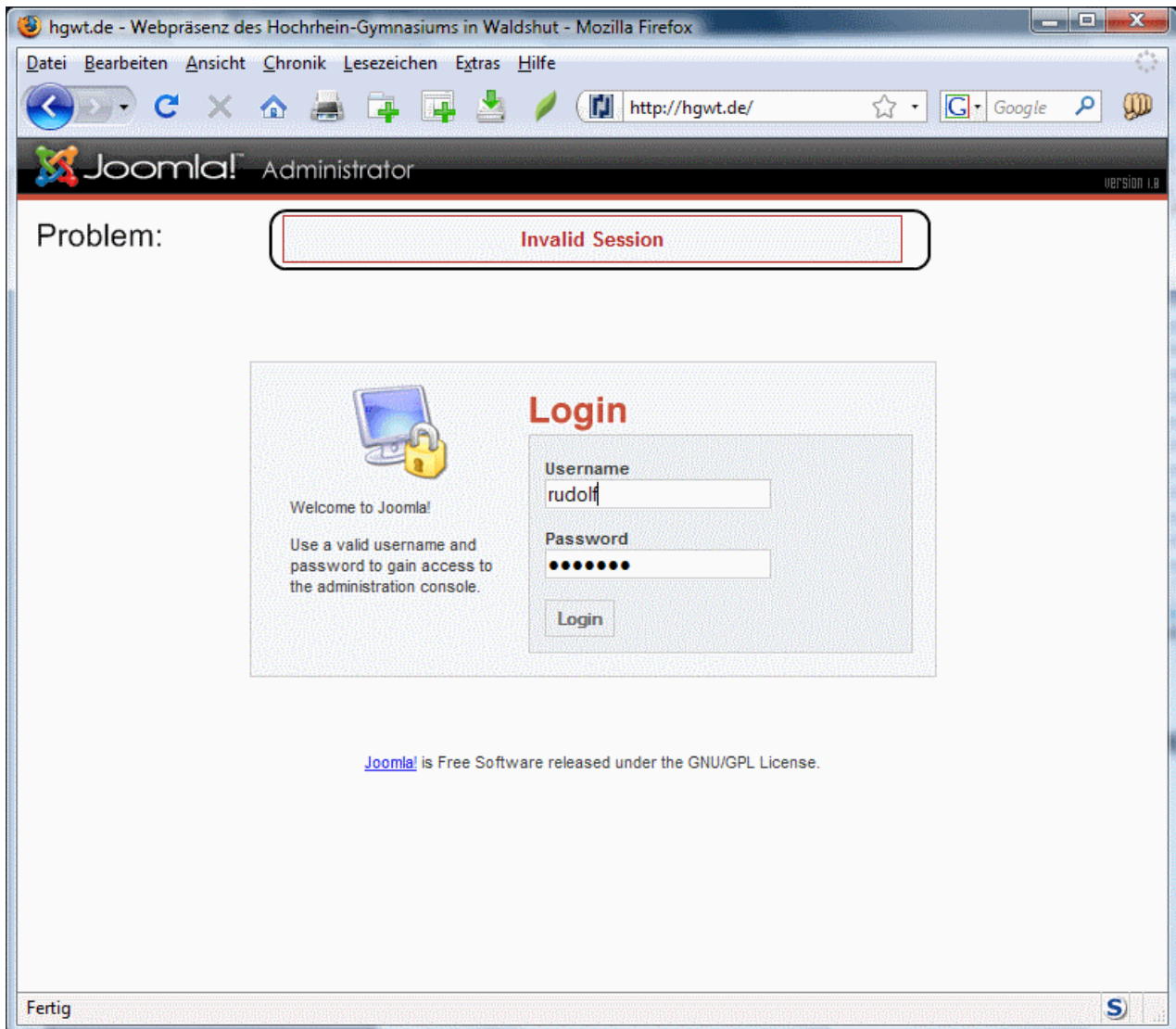
Es kommt die Fehlermeldung: „Leider sind Cookies in Ihrem Browser deaktiviert.“

Bsp. 2: bei MRBS: „Anmelden klappt nicht“



Es kommt leider keine Fehlermeldung – aber rechts oben steht trotz korrektem Einlogg-Versuch immer noch „Unbekannter Benutzer“.

Bsp. 3: bei unserer Joomla-Homepage: „Anmelden klappt nicht“



Ursache

In allen Fällen liegt das Problem daran, das Ihr Internetprogramm (Browser) keine „Cookies“ akzeptiert, mit dessen Hilfe die Anmeldung erfolgt.

Genauere Informationen zu den Cookies finden Sie in den lesenswerten Artikel „Cookies sind keine Kekse“.

Lösung des Problems

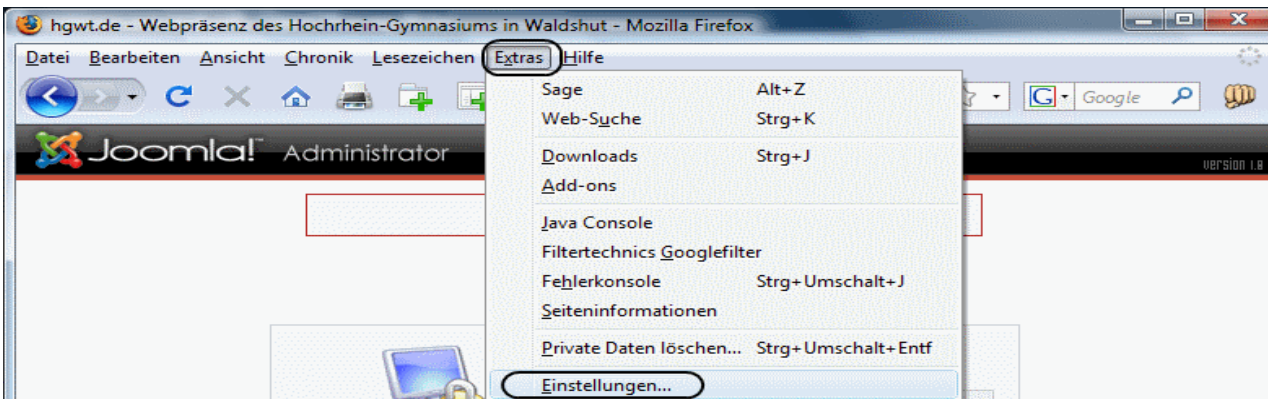
Sie müssen Cookies in Ihrem Internetprogramm „aktivieren“ (zulassen). Wie Sie dazu vorgehen müssen hängt von Ihrem Internetprogramm ab.

Für den Firefox 3 und den Internet Explorer 7 folgen nun die konkreten Einstellungen.

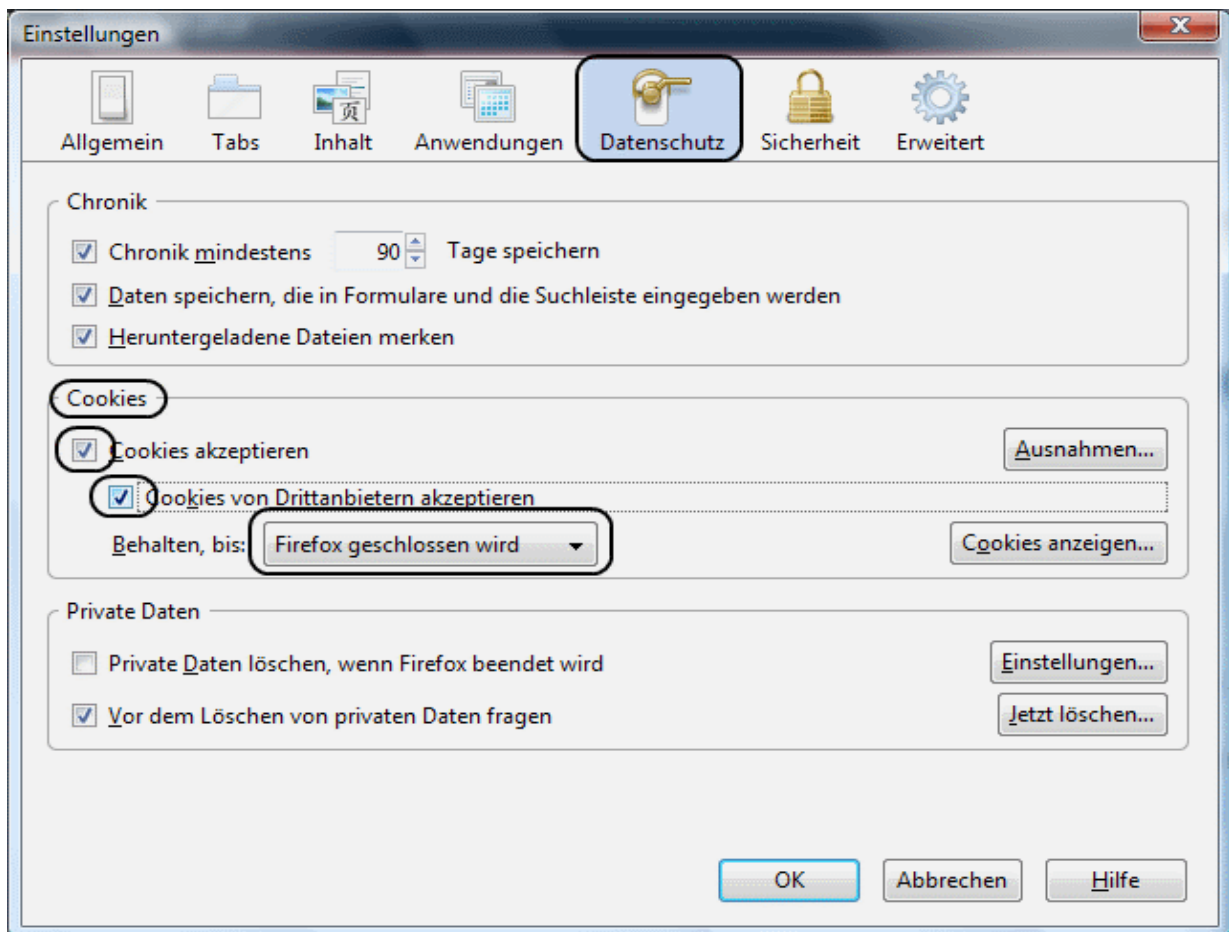
Bei weitere Browsern gehen Sie bitte sinngemäß vor: Cookies akzeptieren ...

Cookies beim Firefox 3

Surfen Sie mit dem Firefox 3.0, so müssen Sie



im Menü „Extras“ den Punkt „Einstellungen“ auswählen.



Im „Reiter“ Datenschutz gibt es den Abschnitt „Cookies“.

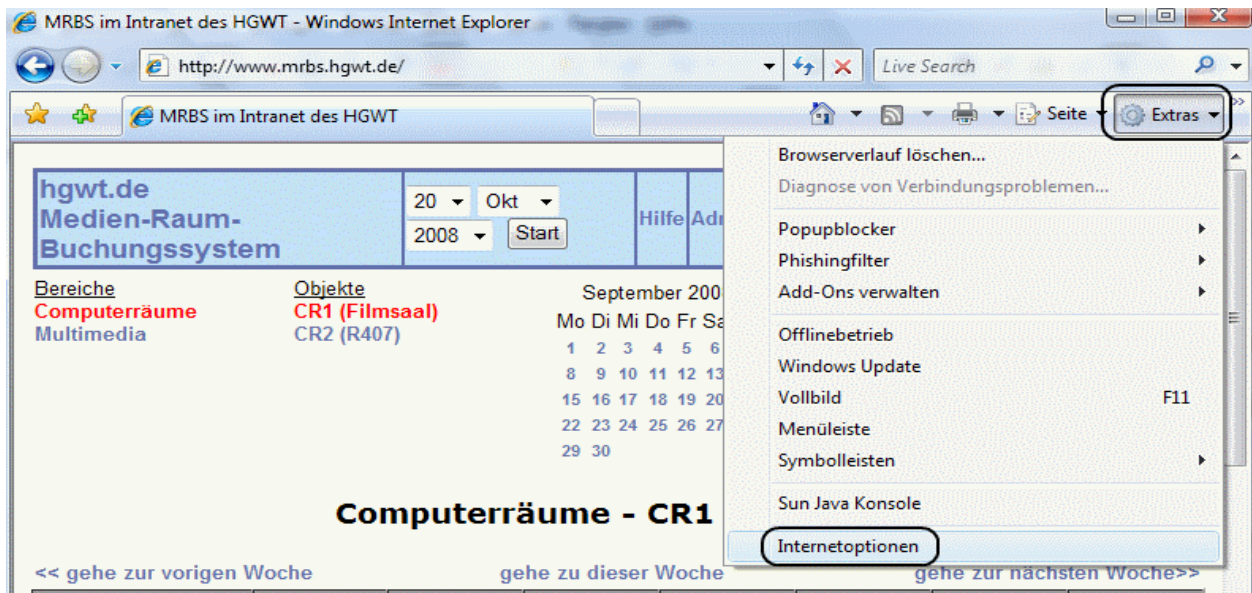
Es müssen die oben eingestellten Punkte gewählt werden:

- Cookies akzeptieren
- Cookies von Drittanbietern akzeptieren - Behalten bis: Firefox geschlossen wird.

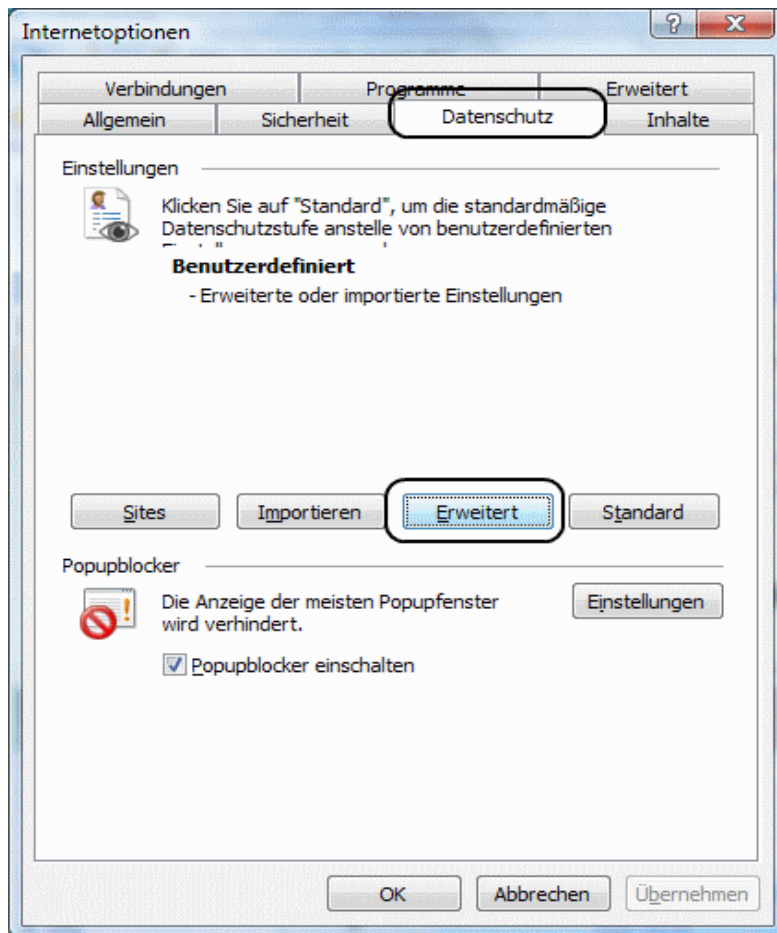
Wenn Sie das so einstellen, können Sie sich bei Moodle, MRBS oder als Homepage-Webmaster anmelden!

Internet Explorer 7

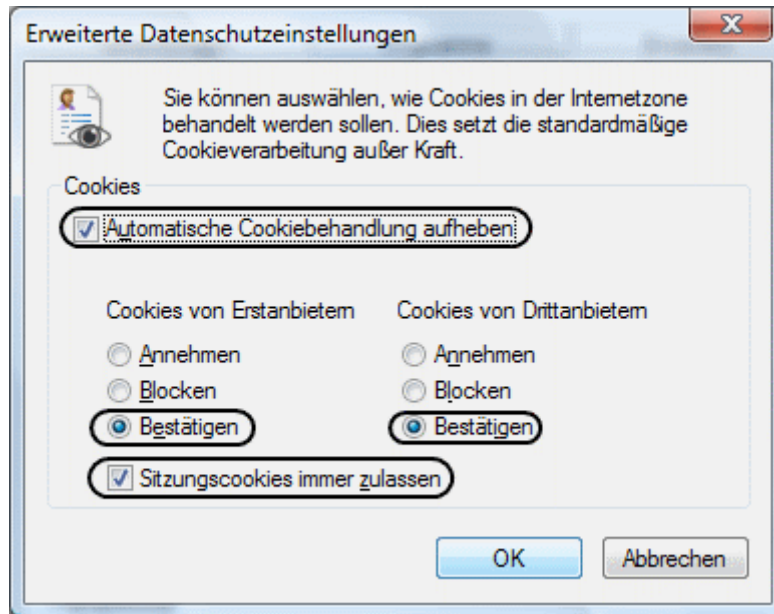
Surfen Sie mit dem Internet Explorer 7, so müssen Sie



im Menü „Extras“ den Punkt „Internetoptionen“ auswählen.



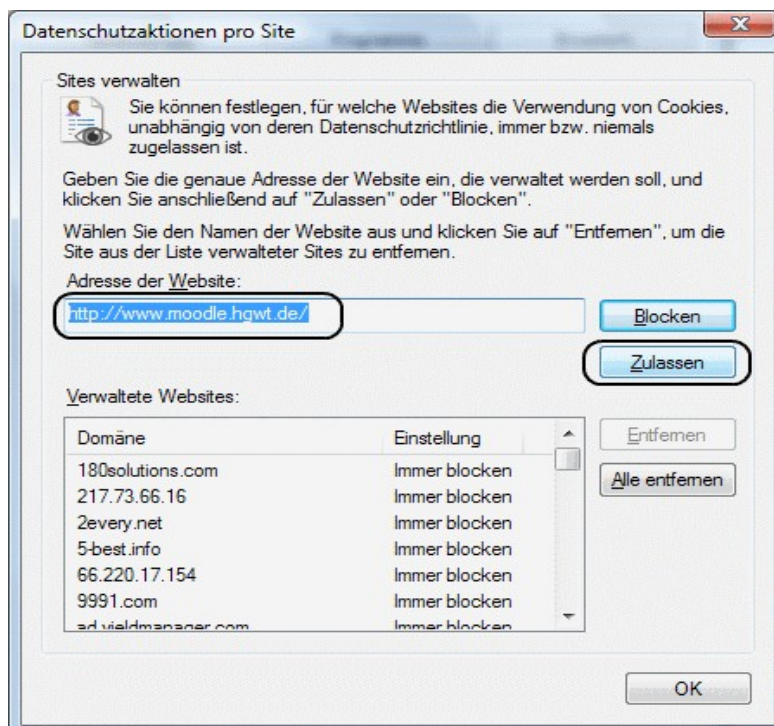
Im Reiter „Datenschutz“ drücken Sie bitte den Button „Erweitert“:



Es müssen die oben eingestellten Punkte gewählt werden:

- Automatische Cookiebehandlung aufheben
- Cookies von Erstanbietern bestätigen (oder: annehmen)
- Cookies von Drittanbietern bestätigen (oder: annehmen)
- Sitzungscookies immer zulassen.

Ergänzung: Sie können auch gezielt Cookies für bestimmte Seiten zulassen: Im Reiter „Datenschutz“ gibt es dazu den Button „Sites“. Dort können Sie die Adressen der jeweiligen Seiten eintragen, für die Sie die Cookies zulassen wollen.



Wenn Sie das so einstellen, können Sie sich bei Moodle, MRBS oder als Homepage-Webmaster anmelden!